



**MyGuest**  
— Milan Suite

# La tua guida premium a Milano

Quartieri iconici, luoghi da vivere e percorsi chiari partendo sempre da Via Guglielmo

Guida visuale premium - 15 pagine

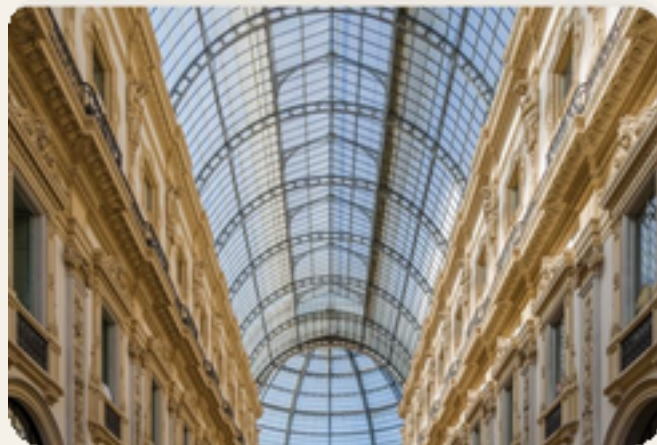
Base di partenza

**Via Guglielmo Koerner, Milano**



# Duomo di Milano & Galleria Vittorio Emanuele II

Il cuore scenografico della città: facciata gotica, terrazze, boutique storiche e caffè iconici.



STAZIONE CONSIGLIATA  
**Duomo (M1 / M3)**

TEMPO STIMATO  
**20-25 min circa**

## Come arrivare da Via Guglielmo Koerner

- 1 Raggiungi Ca' Granda M5.
- 2 Prendi M5 direzione San Siro Stadio.
- 3 Scendi a Zara e cambia con M3 gialla.
- 4 Scendi a Duomo.
- 5 Uscita diretta verso piazza e Galleria.

## Consigli rapidi

- Perfetto al mattino presto o al tramonto.
- Ideale come primo impatto con Milano.
- Ottimo anche per shopping e foto iconiche.

# Teatro alla Scala & quartiere Brera

Milano elegante e culturale: lirica, palazzi storici, viuzze artistiche e ristoranti di charme.



STAZIONE CONSIGLIATA  
**Lanza (M2) / Duomo-Mont.**

TEMPO STIMATO  
**20-30 min circa**

## Come arrivare da Via Guglielmo Koerner

- 1 Raggiungi Ca' Granda M5.
- 2 Prendi M5 verso San Siro Stadio.
- 3 Scendi a Garibaldi FS e cambia con M2 verde.
- 4 Per Brera scendi a Lanza e cammina 5-8 min.
- 5 Per La Scala prosegui verso il centro da Duomo o Montenapoleone.

## Consigli rapidi

- Brera è ideale per una passeggiata lenta.
- La Scala affascina anche solo dall'esterno.
- Zona perfetta per aperitivo o cena elegante.

# Castello Sforzesco & Parco Sempione

Un grande classico milanese tra corti storiche, viali alberati e una delle passeggiate più belle della città.



STAZIONE CONSIGLIATA  
**Lanza (M2) o Cairoli / Cadorna**

TEMPO STIMATO  
**20-30 min circa**

## Come arrivare da Via Guglielmo Koerner

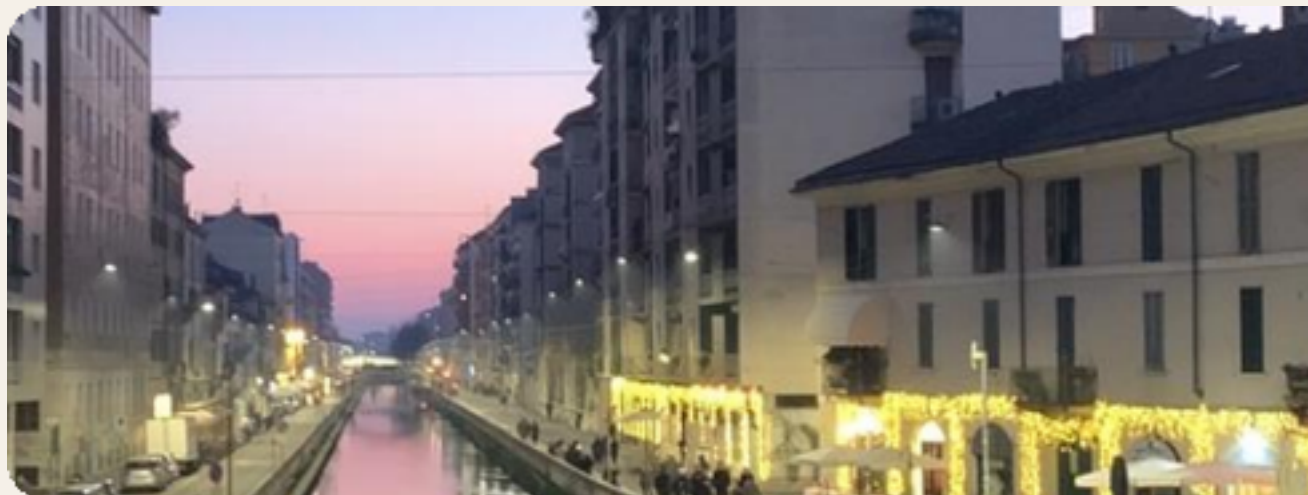
- 1 Raggiungi Ca' Granda M5.
- 2 Prendi M5 verso San Siro Stadio.
- 3 Scendi a Garibaldi FS e cambia con M2 verde.
- 4 Scendi a Lanza.
- 5 Prosegui a piedi 4-6 min verso Castello e Parco.

## Consigli rapidi

- Ideale di giorno per relax e foto.
- Comodo da combinare con Brera e Arco della Pace.
- Molto piacevole anche per famiglie.

# Navigli & Darsena

La Milano piu viva al tramonto: canali, locali, design indipendente e atmosfera da aperitivo.



STAZIONE CONSIGLIATA  
**Porta Genova (M2)**

TEMPO STIMATO  
**25-35 min circa**

## Come arrivare da Via Guglielmo Koerner

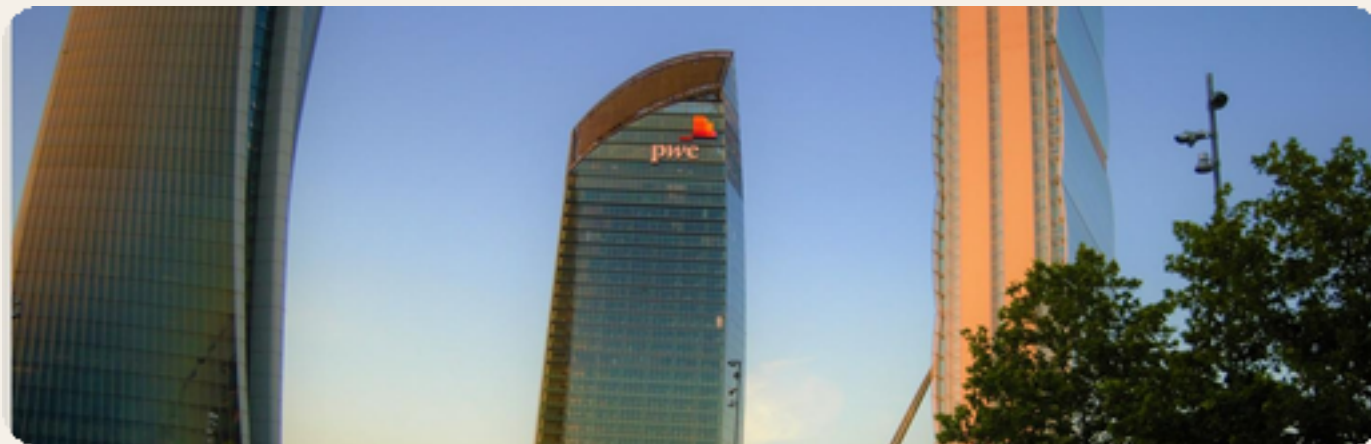
- 1 Raggiungi Ca' Granda M5.
- 2 Prendi M5 verso San Siro Stadio.
- 3 Scendi a Garibaldi FS e cambia con M2 verde.
- 4 Scendi a Porta Genova.
- 5 Cammina 3-5 min verso Darsena e Navigli.

## Consigli rapidi

- Il momento migliore e dal tardo pomeriggio.
- Perfetto per aperitivo, cena e vita serale.
- Molto bello anche per una passeggiata domenicale.

# CityLife, Tre Torri & MiCo

La Milano contemporanea: architettura, shopping, piazze aperte, skyline e polo fieristico urbano.



STAZIONE CONSIGLIATA  
**Tre Torri (M5) / Portello-Lotto**

TEMPO STIMATO  
**20-25 min circa**

## Come arrivare da Via Guglielmo Koerner

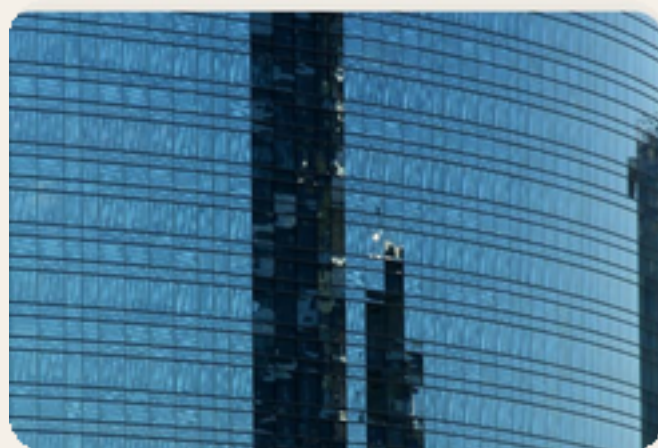
- 1 Raggiungi Ca' Granda M5.
- 2 Prendi M5 verso San Siro Stadio.
- 3 Per CityLife scendi a Tre Torri.
- 4 Per MiCo scendi a Portello oppure Lotto e prosegui a piedi.
- 5 Area molto semplice da raggiungere perche e sulla stessa linea.

## Consigli rapidi

- Ottima zona per shopping moderno e skyline.
- Molto comoda per eventi al MiCo.
- Piacevole anche con bimbi grazie agli spazi aperti.

# Piazza Gae Aulenti & Bosco Verticale

Porta Nuova in versione futuristica: piazze sopraelevate, grattacieli, design urbano e il celebre Bosco Verticale.



#### STAZIONE CONSIGLIATA

**Isola (M5) o Garibaldi FS**

#### TEMPO STIMATO

**10-15 min circa**

### Come arrivare da Via Guglielmo Koerner

- 1 Raggiungi Ca' Granda M5.
- 2 Prendi M5 verso San Siro Stadio.
- 3 Scendi a Isola per Bosco Verticale oppure a Garibaldi FS per Gae Aulenti.
- 4 Cammina 5-10 min tra piazza, passerelle e skyline.
- 5 Percorso perfetto per una passeggiata fotografica.

### Consigli rapidi

- Una delle aree più fotogeniche della città.
- Molto bella la sera con le luci dei grattacieli.
- Comodissima dalla struttura.

# Stadio San Siro (Giuseppe Meazza)

La tappa simbolo per chi ama calcio, concerti e grandi eventi: uno degli impianti più iconici d'Europa.



STAZIONE CONSIGLIATA  
**San Siro Stadio (M5)**

TEMPO STIMATO  
**30-35 min circa**

## Come arrivare da Via Guglielmo Koerner

- 1 Raggiungi Ca' Granda M5.
- 2 Prendi M5 in direzione San Siro Stadio.
- 3 Rimani sulla stessa linea fino al capolinea.
- 4 Esci a San Siro Stadio.
- 5 Lo stadio è a pochi passi.

## Consigli rapidi

- Percorso diretto senza cambi.
- Nei giorni evento conviene partire in anticipo.
- Ottimo anche per il museo dello stadio.

# Teatro Arcimboldi

La meta culturale piu vicina alla struttura: musical, concerti, spettacoli teatrali e campus Bicocca intorno.



**STAZIONE CONSIGLIATA**  
**Bicocca (M5) o Ponale (M5)**

**TEMPO STIMATO**  
**20-25 min a piedi / 8-10 min con M5**

## Come arrivare da Via Guglielmo Koerner

- 1 Puoi anche andare a piedi fino al teatro.
- 2 In alternativa raggiungi Bicocca o Ponale con la M5.
- 3 Da entrambe le fermate il TAM e a circa 8 min a piedi.
- 4 Percorso molto semplice e lineare.
- 5 Una delle destinazioni piu comode partendo dalla zona.

## Consigli rapidi

- Soluzione ideale per la sera.
- Zona pratica e ben servita.
- Meglio arrivare con un piccolo anticipo.

# Quadrilatero della Moda

Milano fashion e lusso: via Montenapoleone, vetrine impeccabili, boutique di alta gamma e strade da cartolina.



STAZIONE CONSIGLIATA  
**Montenapoleone (M3)**

TEMPO STIMATO  
**20-25 min circa**

## Come arrivare da Via Guglielmo Koerner

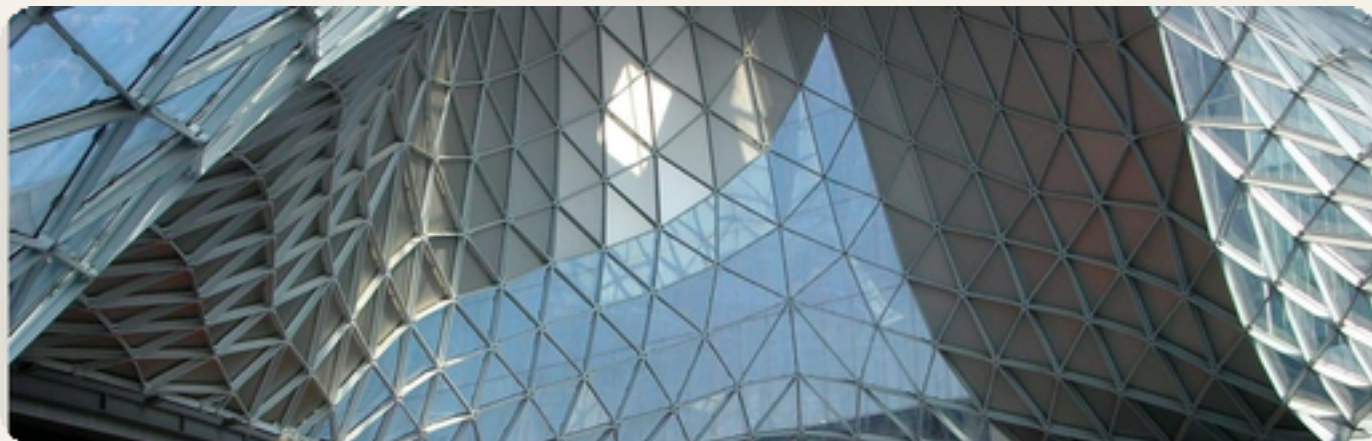
- 1 Raggiungi Ca' Granda M5.
- 2 Prendi M5 verso San Siro Stadio.
- 3 Scendi a Zara e cambia con M3 gialla.
- 4 Scendi a Montenapoleone.
- 5 Cammina tra via Montenapoleone, via della Spiga e il cuore del Quadrilatero.

## Consigli rapidi

- Perfetto per shopping, vetrine e lifestyle milanese.
- Bellissimo anche senza fare acquisti.
- Si combina bene con Duomo e Brera.

# Rho Fiera & riepilogo rapido

La soluzione pratica per fiere, saloni ed eventi business con interscambio semplice a Lotto.



STAZIONE CONSIGLIATA  
**Rho Fieramilano (M1)**

TEMPO STIMATO  
**35-45 min circa**

## Come arrivare da Via Guglielmo Koerner

- 1 Raggiungi Ca' Granda M5.
- 2 Prendi M5 verso San Siro Stadio.
- 3 Scendi a Lotto e cambia con M1 rossa.
- 4 Prosegui fino a Rho Fieramilano.
- 5 Per spostamenti extra controlla sempre il titolo ATM piu adatto.

## Consigli rapidi

- Utile per eventi business e fieristici.
- Nei periodi di salone conviene partire con margine.
- Percorso lineare e molto leggibile.

## Mangiare in zona

Indirizzi pratici nella zona Bicocca / Ca' Granda per pizza, cena informale e colazione, sempre con partenza da Via Guglielmo Koerner.

### Dove mangiare vicino alla struttura

- Pizzeria da Pino - pizza al trancio
- Ristorante e Pizzeria Il Faro
- Ristorante Pizzeria Jolly 2
- Pizzeria Pratocentenaro
- Bar Pasticceria Vinti - ottima colazione



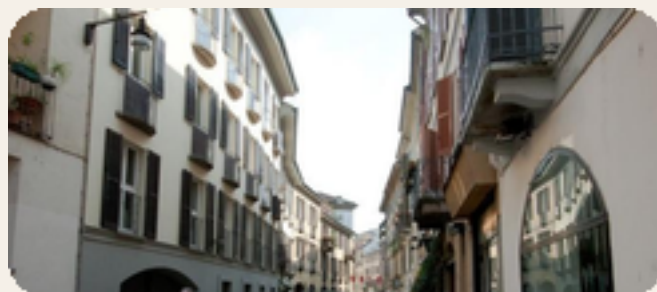
### Consiglio pratico

Questi indirizzi sono pensati come soluzioni comode da tenere a portata di mano nei dintorni della suite, ideali per un pasto veloce dopo il check-in, una cena senza spostamenti lunghi o una colazione semplice prima di uscire.

Per spostarti nel resto della città, la fermata di riferimento rimane **Ca' Granda M5**. Per una serata più vivace, puoi invece puntare su Navigli, Brera o Isola, che trovi nelle pagine precedenti.

## Shopping e aperitivi

Due percorsi classici per vivere Milano: shopping fra indirizzi iconici e aperitivi nei quartieri più piacevoli della città.



### Shopping

- Quadrilatero della Moda (M3 Montenapoleone)
- Corso Buenos Aires (M1 Lima/Loreto)
- CityLife Shopping District (M5 Tre Torri)
- Corso Como & Piazza Gae Aulenti (M2/M5 Garibaldi)

### Aperitivi

- Navigli & Darsena (M2 Porta Genova)
- Brera (M2 Lanza / M3 Montenapoleone)
- Isola (M5 Isola)
- Corso Garibaldi / Moscova (M2 Moscova)

## Numeri utili e note

Una pagina pratica da consultare rapidamente durante il soggiorno, con contatti essenziali e promemoria utili per muoversi in città.

### Numeri utili

#### Emergenza Unica

112

#### Taxi Milano

+39 02 4040 / +39 02 6969 / +39 02 8585

#### ATM Milano

+39 02 48607607

#### Trenitalia

89 20 21

#### Italo

89 20 20

#### Aeroporto Malpensa

+39 02 232323

#### Aeroporto Linate

+39 02 232323

#### Aeroporto Orio al Serio

+39 035 326323

#### Ospedale Niguarda

+39 02 64441

#### Farmacia di turno

800 801 185

### Note utili

- Metro attiva 6:00-00:30 circa (sabato notte più lunga).
- In centro: attenzione a ZTL / Area C.
- Per info trasporti: App ATM Milano.